



東北学院大学

東北学院大学経営学部でできること

2025年度 オープンキャンパス資料



経営学科の教育目標

経営学の理論と実践への学びを通じて、企業や社会が直面する問題を発見し、それら問題を解決できる能力を身に付ける

マネジメントコース

経営環境の変化を正しく読み取り、組織を整え、人を動かす

マーケティングコース

顧客ニーズを把握して売れる商品を作り、顧客に正しく届ける

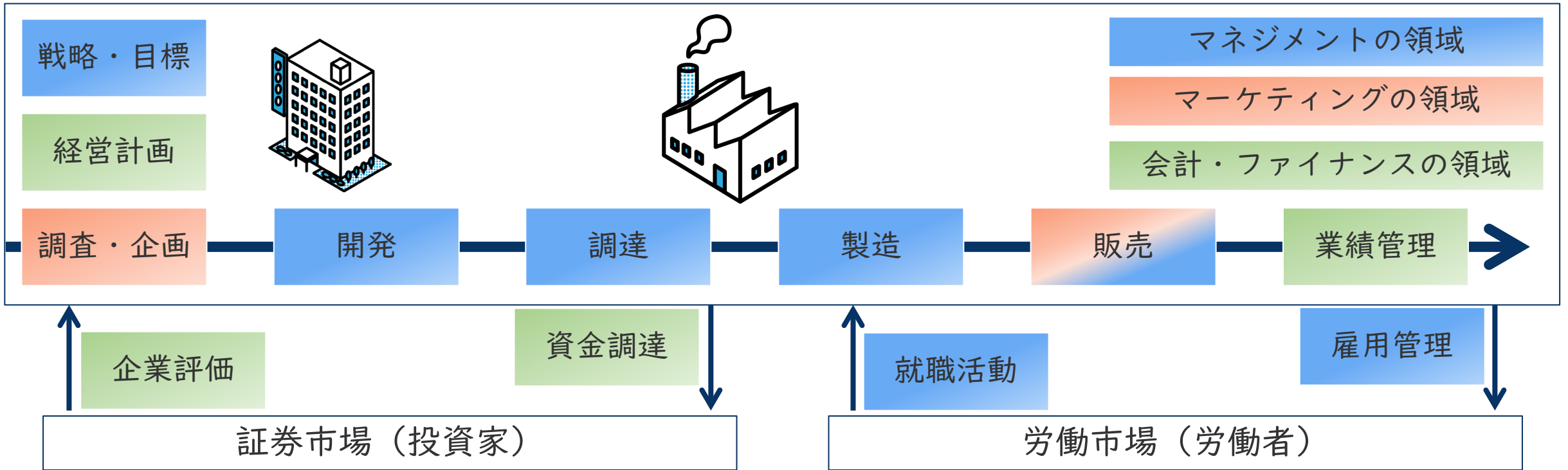
会計・ファイナンスコース

企業の活動を数字でとらえ、資金調達や資金運用に関する課題を解決する

3つの専門分野は、学生が履修計画を立てる際の指針であり、一部の必修科目を除き、専門分野ごとの細かな単位制限は課していません。ただし、卒業にあたっては大学が定める単位取得の要件を満たす必要があります。

各コースの位置づけ：炭酸飲料メーカーの経営

3



企業は、炭酸飲料を主力製品として扱うことを戦略・目標として決定し、その飲料から獲得する利益の計画を立案します。その後、どのような炭酸飲料を作るのかを検討し、開発を進めます。生産する飲料が決定したら、原料やボトル、ラベルを調達し、生産に取り掛かります。生産された炭酸飲料はスーパーなどで販売され、我々の手元に届きます。最後にこの炭酸飲料が当初に立てた利益計画を達成したのか業績評価します。

また、一連の活動にはお金と労働者が必要です。そのため、企業は資金と労働力を提供してくれる外部の市場との関係にも気を払う必要があります。

■ マネジメントコースの特徴

マネジメントコースでできること

環境の変化を知る

組織を知る

人を動かす

ものづくりを知る

マネジメントコースに向いている人

将来会社を経営したい

これからの会社がどう変わるのか考えてみたい



マネジメントコースの特徴的な授業

● 経営管理論（2年）

- 主にものづくり企業を事例として経営管理全般を網羅的に学びます
 - 人的資源管理論をはじめとする経営管理の各論を学ぶ上での基礎を身に付けられます

● 企業倫理（3年）

- 持続可能な発展を遂げるための企業行動や企業と社会との関係を学びます
 - 災害のような有事において地域社会に企業が果たす社会的な役割も理解します

理論を踏まえた実習的な授業

● ビジネス・ケース実習（3年）

- 地元企業に対し、訪問調査とグループ学習を通し経営戦略を提案します
 - 授業の最後には企業経営者にプレゼンを行い、学生のビジネス実践力を向上させます

マーケティングコースの特徴

マーケティングコースでできること

消費者を理解する

サービス・観光を知る

流通の仕組みがわかる

地域の良さを発見する

マーケティングコースに向いている人

顧客ニーズの把握に興味がある

商品開発や流通に興味がある



マーケティングコースの特徴的な授業

● マーケティング I (A) (2年)

- 消費者が望む製品やサービスを考えるための基礎となる理論を学びます
 - 例：4つのP (Product, Price, Place, Promotion)、競争地位別マーケティング戦略

● サービス・マネジメント (3年)

- モノとは違うサービスのマーケティングやマネジメントの理論を学びます
 - 授業では、サービス産業や観光事業の実践事例が紹介されます

理論を踏まえて実際の経営に触れる

● おもてなしの経営学 (3年)

- おもてなしに関する経営学・観光学の理論と観光の実践事例を学習します
 - 複数の担当教員の他に、旅館・ホテルの女将、行政や企業の専門家が講義します

会計・ファイナンスコースでできること

会計の理論と実践を知る

資金調達や投資の技術が
身につく (ファイナンス)

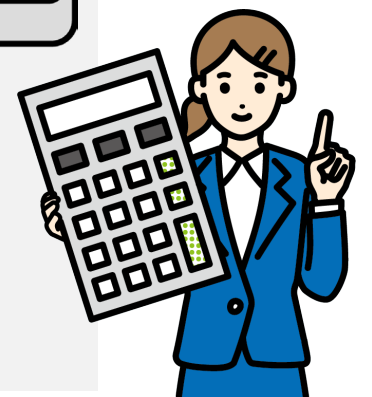
簿記ができる
(日商簿記検定、公認会計士)

法人税の仕組みがわかる
(税理士)

会計・ファイナンスコースに向いている人

財務的な意思決定ができるようになりたい

資格取得に挑戦したい
日商簿記検定、公認会計士、税理士など



● ファイナンス（2年）

- 証券市場で資金が効率的に配分される仕組みについて学びます
 - 投資家の視点から企業を見る目を養うことができます

● 財務会計論Ⅰ・Ⅱ・Ⅲ（2、3年）

- 株主や銀行などに向けて、企業活動の結果を報告する仕組みを学びます
 - 財務会計の領域における初級・中級・上級レベルの論点を段階的・体系的に学べます

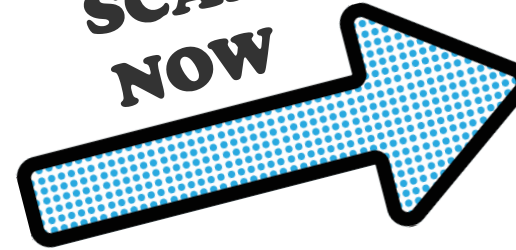
理論を踏まえて資格の取得に挑戦

● 商業簿記Ⅰ・Ⅱ・Ⅲ、工業簿記Ⅰ・Ⅱ、特別講義（原価計算）

- 日商簿記検定3級、2級の全出題範囲を、1級の導入部分を学習できます
 - これらの科目は1年生のときから、自分の実力や目標に合わせて履修可能です

詳細なカリキュラムと用語の説明

SCAN
NOW



- カリキュラム（学科課程）
 - 大学が提供する教育課程のこと
 - どんな授業を何年生で受けられるのか？といったことがわかる
- 履修（りしゅう）
 - カリキュラムの中から参加する授業を選ぶこと
 - 大学では必修科目を除き、自分で履修する科目を選ぶことになる（履修計画）
- 単位
 - 履修した授業で一定の要件を満たすと得られる、その証明
 - 大学を卒業するためには定められた単位を修得する必要がある

各教員のゼミのテーマ

主な担当授業		ゼミのテーマ	主な担当授業		ゼミのテーマ
井岡 佳代子	起業論	アントレプレナーに求められるスキルや資質	菅山 真次	日本経営史	自伝資料にみる日本の経営者とイノベーション
板橋 慶明	経営心理学	マズローの心理学と自己実現	宋 元旭	流通論	流通企業と技術革新
岡田 耕一郎	経営組織論	わが国の介護サービス組織のマネジメントと組織変革	棚橋 則子	財務諸表分析	会計情報を活用した株式投資
小野 慎一郎	財務会計論	財務会計・ファイナンスのデータ分析とレポート作成	藤 祐司	イノベーション論	現代社会におけるイノベーションについて考える
折橋 伸哉	経営管理論	製造企業の経営管理	西脇 貴	コーポレート・ファイナンス	金融経済学の理論と実践
工藤 大介	マーケティングII(A・B)	消費者心理とマーケティングリサーチ	根市 一志	統計学概論	データサイエンス入門
窪田 嵩哉	管理会計論	会計数値で人を動かす	堀 治彦	税務会計論	税務会計および租税法の研究
小池 和彰	租税論	財務会計研究	松村 尚彦	ファイナンス	株式の銘柄選択と資産形成
小茄子川 智弘	経営戦略論	業界の潮流と経営戦略	村山 貴俊	国際経営論	経営学及び関連分野の文献を読み、論理的な思考を身に付ける
齋藤 善之	商業史	地域の商人・経営者に学ぶ商いの技と心	森下 俊一郎	サービス・マネジメント	観光事業・サービス産業におけるマーケティングやマネジメント
佐久間 義浩	監査論	財務会計論	矢口 義教	企業倫理	地域社会における企業の社会責任(CSR)の役割
櫻井 雅充	人的資源管理論	日本企業・自治体の人的資源管理	李 楊	マーケティングI(A・B)	エビデンスで考えるマーケティング

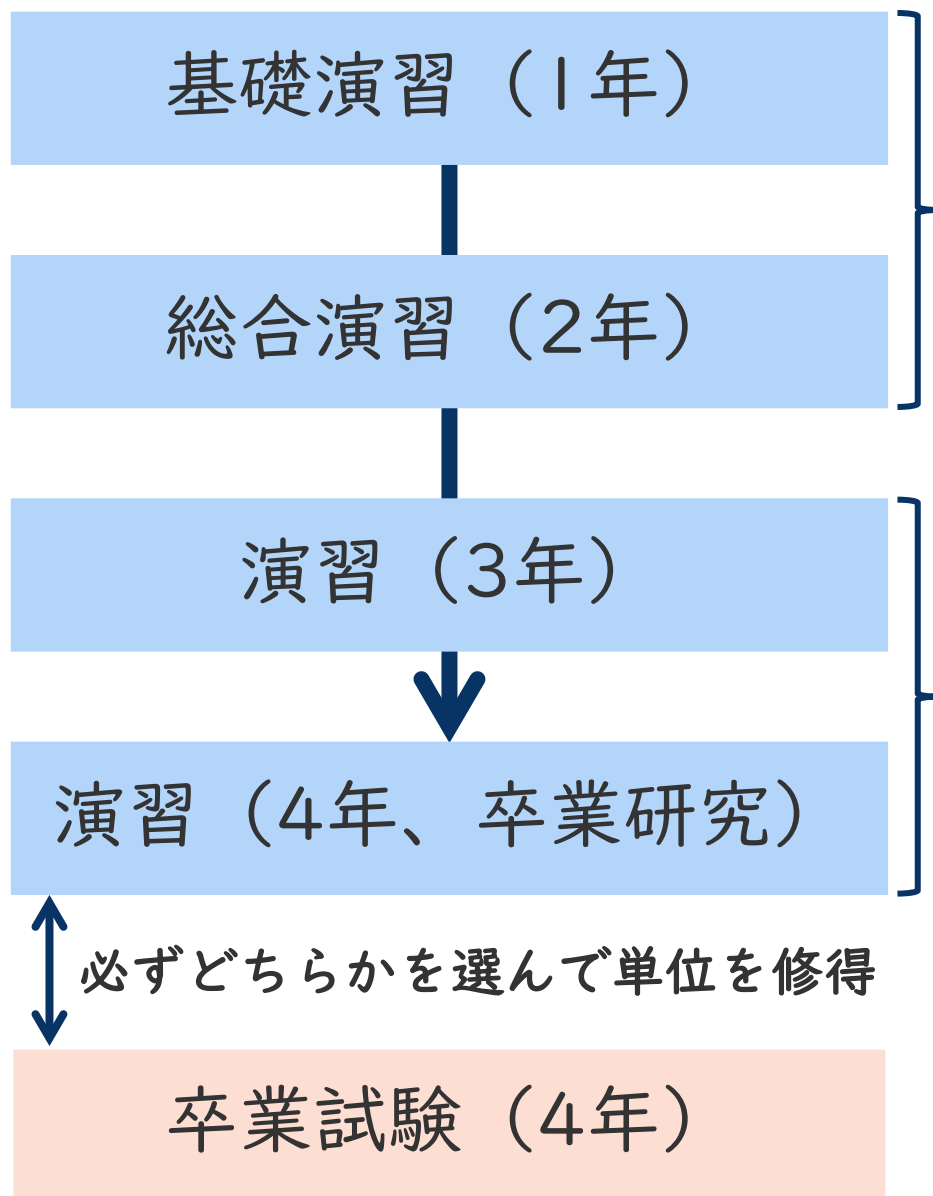
※ゼミとは、各教員が提示したテーマを少人数で学んでいく形式の授業です（表の情報は2025年4月1日時点のものです。）

	1年生	2年生	3年生	4年生
マネジメント	下記「その他の科目」の経営学入門で基礎知識を学習	経営心理学Ⅰ・Ⅱ 経営管理論 経営戦略論 国際経営論	日本経営史、現代日本経営史 経営組織論Ⅰ・Ⅱ 人的資本経営論、人的資源管理論 企業倫理、サステナビリティ・マネジメント イノベーション論	
マーケティング	下記「その他の科目」の経営学入門で基礎知識を学習	商業史Ⅰ・Ⅱ マーケティングⅠ（A） 流通論 サプライチェーン・マネジメント	マーケティングⅠ（B）・Ⅱ（A・B） サービス・マネジメントⅠ・Ⅱ 商業政策論、起業論、アントレプレナーシップ	
会計・ファイナンス	商業簿記Ⅰ・Ⅱ・Ⅲ（各A・B） 工業簿記Ⅰ・Ⅱ 特別講義Ⅰ・Ⅱ（原価計算）	財務会計論Ⅰ・Ⅱ ファイナンス	金融論、コーポレート・ファイナンスⅠ・Ⅱ 国際会計論、財務会計論Ⅲ、監査論Ⅰ・Ⅱ 管理会計論、戦略管理会計論、財務諸表分析 税務会計論、現代企業課税論、簿記論Ⅰ・Ⅱ	
その他の科目 ・コース共通の科目 ・実習系の科目 ・実務系の科目	経営学入門（共通系） ※経営学部生は全員必修 情報処理概論Ⅰ・Ⅱ（共通系）	統計学概論Ⅰ・Ⅱ（共通系）	ビジネス・ケース実習Ⅰ・Ⅱ（実習系） ビジネス・リサーチ実習（実習系） キャリア形成論（実務系）	
経営学部教員による 少人数科目	基礎演習	総合演習	演習（3年）	演習（卒業研究）

注1:2025年4月1日時点のカリキュラムを分類したもので、今後変更される可能性があります

注2:一部講義（「特別講義」「経営学実習」「総合講座」など）についてはスペースの都合で記載していないものがあります

少人数教育（ゼミなど）の拡充と卒業試験の新設



3年生からの演習での学びに必要な基礎である、読解、発表、調査、研究の方法を学修します

自分の専門分野を決め、各教員の指導を受けながら少人数学修を行います（p.11も参照）。特に4年生の演習では卒業論文を執筆します。

新カリキュラムでは、卒業研究、卒業試験のいずれかの単位を必ず修得する必要があります。卒業研究で卒業論文を作成・提出しない学生は、卒業試験の単位を修得する必要があります。

いずれかの単位を修得しないと、卒業ができません。

大学院進学を視野に入れて税理士・会計士を目指す

商業簿記Ⅰ・Ⅱ・Ⅲ、工業簿記Ⅰ・Ⅱ
特別講義（原価計算）
（すべて1年生から履修可能）

日商簿記検定3級から1級まで
自分のレベルに合わせて学べる

2年生からは、会計学の理論を基礎から応用まで幅広く学べるカリキュラム

財務会計論（2年、3年）国際会計論、税務会計論、監査論、簿記論
管理会計論、戦略管理会計論、財務諸表分析、現代企業課税論（3年、4年）

税理士・公認会計士を目指して大学院に進学する学生もいます

東北学院大学大学院
経営学研究科 修士課程（2年間）

学部とおなじ環境でしっかり学べる！

他大学（東北大学など）の
会計専門職大学院（2年間）

会計士試験の短答式試験科目免除を狙える！

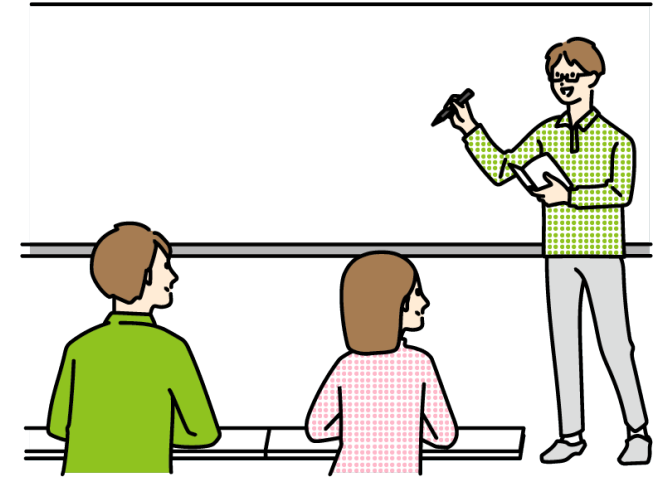
会計学教育の充実度は東北地方随一！

経営学部についてもっと知ろう！

経営学部生のための 学習ガイド



- 経営学部生のための学習ガイド
 - 経営学部での学びを充実させる情報が掲載
 - 未来の経営学部生にもぜひ見てほしい
 - 経営学部ホームページから閲覧できる



専門教育履修モデルについて



資格について
簿記、税理士、会計士、FP



ゼミ教員、ゼミの内容紹介



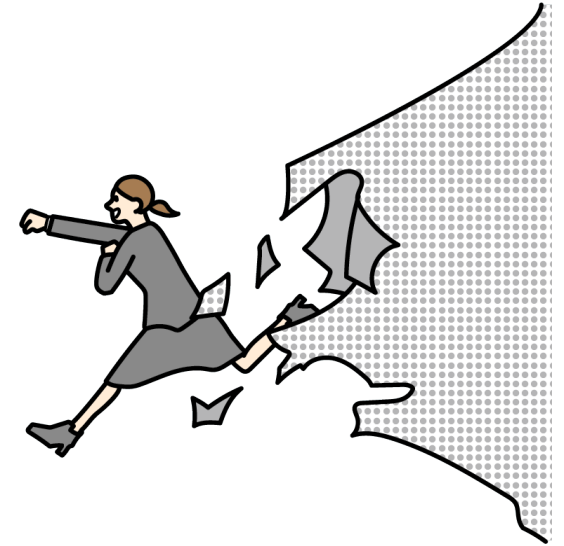
卒業生×先生
スペシャルトーク

「税理士への道」



- 「税理士への道」

- 税理士として活躍する卒業生へのインタビュー記事
- 税理士の仕事や税理士になるまでの道のりを紹介



先輩たちが卒業（修了）した大学院についてはこちら

東北学院大学大学院
経営学研究科 修士課程（2年間）



経営学とはどのような学問か？
経営学の特徴はどのようなものか？



東北学院大学経営学部の特徴は？
どのような人が向いてるのか？



「FAQ：よくある質問」をチェック！





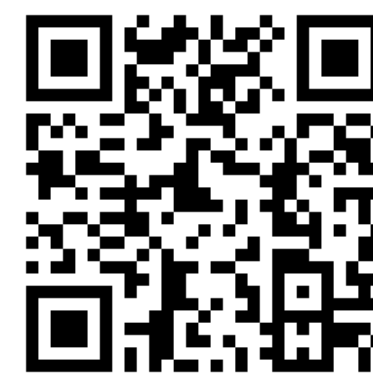
経営学部の就職状況



教育理念・教育目標・求める学生像



経営学部の教育について



入試について