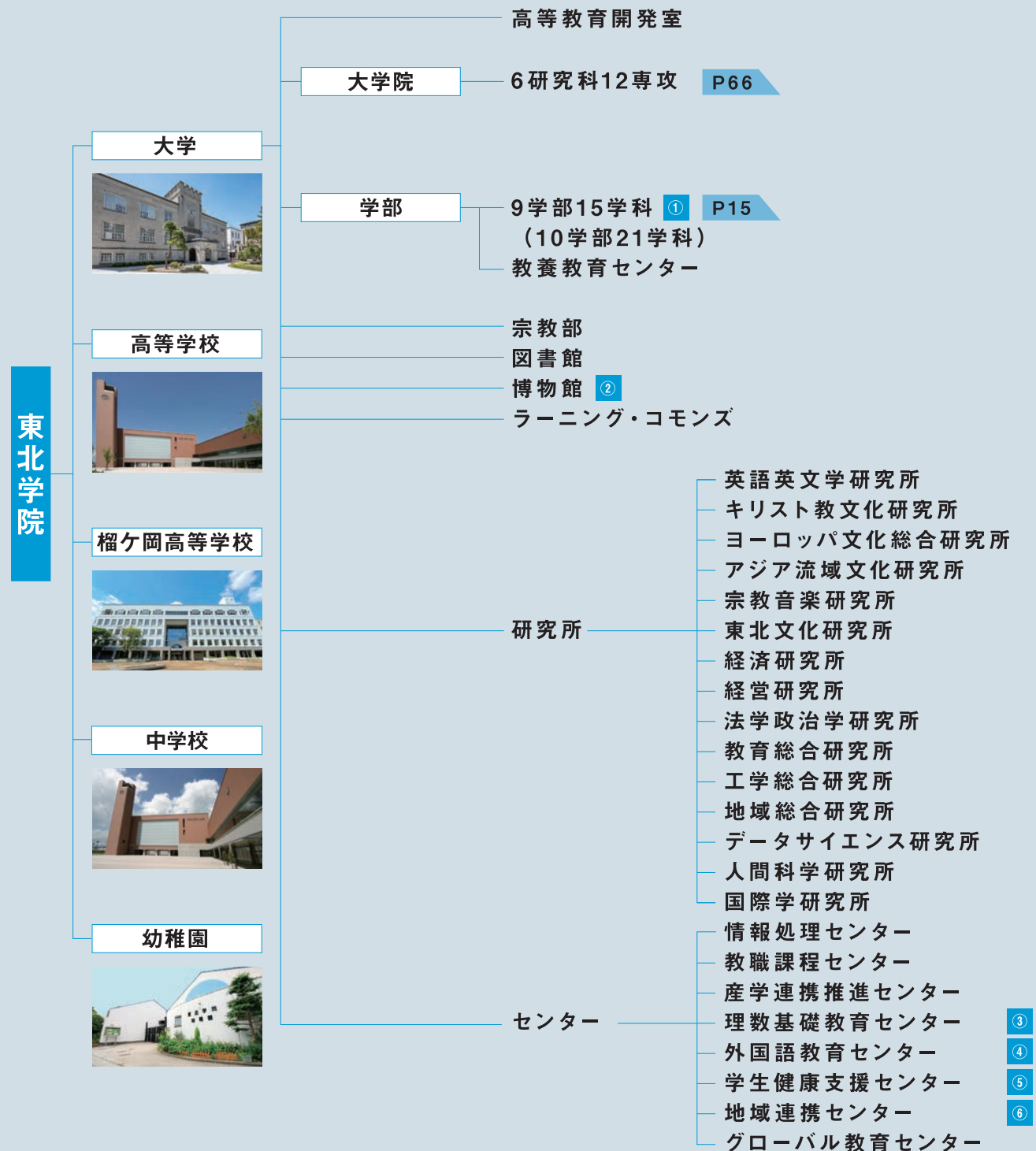


教学組織図

東北学院大学は2023年4月にキャンパスを土樋・五橋に集約し、9学部15学科体制となりました。15の研究所や8つのセンター、図書館、博物館など、研究活動を充実させながら学生に質の高い教育を提供する環境が整っています。総合大学としての強みを活かして、学生が他学科の授業を受けられる制度や、自主的な学習を推進するラーニング・commonsなど、多角的な視点を備えた豊かな人間性を育みます。大学院では、2025年4月に経済学研究科経済データサイエンス専攻(修士課程)を設置。大学・大学院・高等学校・中学校・幼稚園を備える学校法人として、社会や時代に求められる教育や人材育成を行っています。

学校法人東北学院組織図〔教学〕



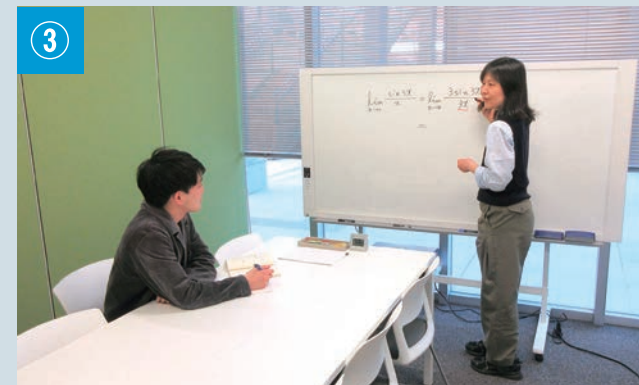
※ ()は現在募集を停止している学部学科含む

PICK UP



他学部・他学科開講科目履修

自身の所属する学部・学科の学科課程表にない科目を、他学部・他学科が許可した科目に限り履修することができる制度。修得した単位は、所属学部・学科の卒業要件により、卒業要件単位として認定されます。



理数基礎教育センター

学生と教員の対面型教育・相談型教育によって、全学生の基盤となる数学や物理の修得をサポートします。また、チュードント・チューター(ST)が学生の相談や学修の補助に当たっています。



学生健康支援センター

学生支援室、学生相談室、保健室で構成されています。学生健康支援センターでは、本学で学ぶ学生に対し手厚い健康支援体制を構築することにより、「学生にやさしい」大学づくりの実現をめざしています。



博物館

教育研究の成果や、その中で集められた学術資料を社会に公開し、社会に対する本学の「窓」となる施設。博物館学芸員資格課程の実習施設としての役割も担い、実物資料を用いた学習機会を提供しています。



外国語教育センター

全学部共通で開講される外国語授業の運営・実施や授業以外の学習支援などを行います。センターは、英語を担当する「英語セクション」と、英語以外を担当する「選択外国語セクション」に分かれています。



地域連携センター

地域連携活動やボランティア活動を全学的に推進し、人と地域社会が共に育つことをめざしています。シュネーダー記念館1階に設置された「未来の扉センター」は、本学の地域連携・協働の支援拠点です。

※2025年3月時点の情報です。