

お申し込みから 面接までの流れ

ご相談をご希望の方は、お電話でお申し込みください
(完全予約制)

☎022-264-6940

お電話受付時間 平日10:00-17:00

お申込みからの流れ



受付担当が受付のための
確認事項をお聞きます
(10分程度)



初回面接の日程を
ご連絡します



ご来室いただき、
初回面接を行います

専門資格を有する教員が担当いたします



1~2週間後
担当者を決定し、継続的な
心理相談が始まります

原則、専門資格を有する教員の指導を受ける
大学院生が担当いたします

※ご相談内容や状態によっては、医療機関や他の相談窓口など、より適切な
支援先をご案内することがあります

所在地・アクセス



東北学院大学土樋キャンパス

〒980-8511 仙台市青葉区土樋一丁目3-1

地下鉄南北線「五橋駅」南1出口 または「愛宕橋駅」から徒歩約5分
バス停「五橋駅」から徒歩約5分

※駐車場のご用意はございません

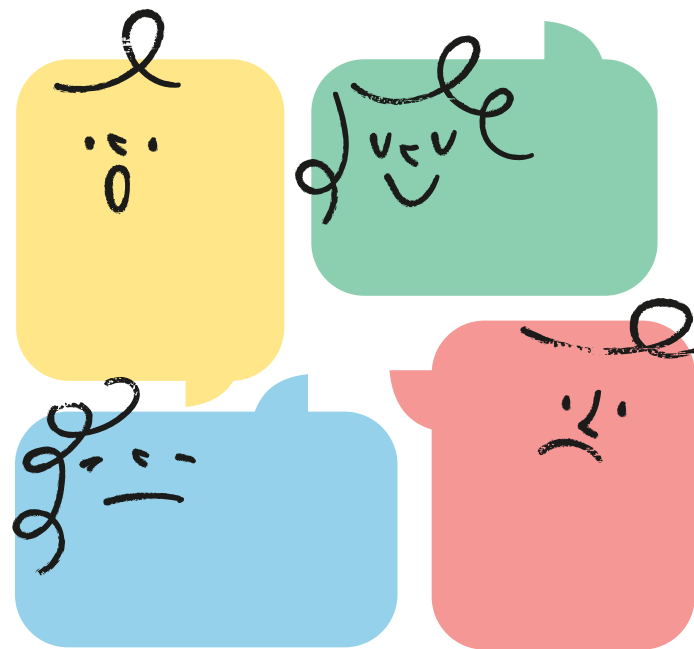


土樋キャンパスの7号館3階にございます。
アクセス方法の詳細は、当相談室ウェブサイトより
ご確認ください。

※7号館にはエレベーターが設置されていないため、階段をご利用ください



東北学院大学 心理相談室 ご案内



東北学院大学 心理相談室 とは

一人ひとりのところに、
丁寧に向き合う。
心理学の知見を、
地域の支えへ。



当相談室は、地域にお住まいの方々を対象に、心理的なお悩みについてカウンセリング等による専門的な支援を行う相談機関です。

また、当相談室は教育・研修機関としての役割も担っており、公認心理師の資格取得を目指す大学院生の実習施設も兼ねています。

そのため、ご相談は、公認心理師もしくは臨床心理士の資格を有する教員、またはカウンセリングのトレーニングを積む大学院生が担当します。

主なご相談内容

自分の性格・気分についての悩み

- 不安
- 緊張しやすさ
- イライラ
- ストレス
- 自信のなさ
- 気持ちや考えを整理をしたい
- 自分についての理解を深めたい



対人関係についての悩み

- 人との関わり方について考えたい
- 引っ込み思案
- 人間関係の中でストレスを感じる



学校生活での悩み

- 不登校・登校しぶり
- いじめ、友人とのトラブル
- 学級での居心地の悪さ



支援者の方々からのご相談

- 支援方法に関する相談がしたい



家庭生活での悩み

- 親子関係
- 子どもへの関わり方に悩んでいる
- 育て方に悩んでいる
- 夫婦関係
- 介護に伴う負担やストレス



上記以外にもご相談をお受けしています。当相談室ウェブサイトをご覧いただくか、お気軽にお電話にてお問い合わせ下さい。

主な面接料金

お支払い方法は現金のみとなります。

また、当相談室は医療機関ではないため、診断や投薬などの医療行為は行っておらず、健康保険の適用はありません。

面接時間、面接の種類、ご利用にあたって事前にご確認いただきたい事項については、当相談室ウェブサイトをご確認下さい。

面接の種類	1回あたりの料金
初回面接	3,000円(税込)
継続面接(個人面接)	3,000円(税込)
継続面接(家族面接)	4,000円(税込)
集団面接	2,000円/人(税込)

東北学院大学心理相談室

〒980-8511 仙台市青葉区土樋一丁目3-1
東北学院大学土樋キャンパス7号館3階

☎022-264-6940

開室時間 | 平日 11:00~18:00 (最終受付 17:00)

電話受付時間 | 平日 10:00~17:00

休室 | 土日祝、年末年始、12/25(クリスマス)



最新情報や詳しい情報は、
当相談室ウェブサイトをご確認下さい

